

Neue Anbaueinrichtung an Hydraulikbagger für Felsabtrag und Verankerungen



Das Gerät besteht aus zwei Einheiten:

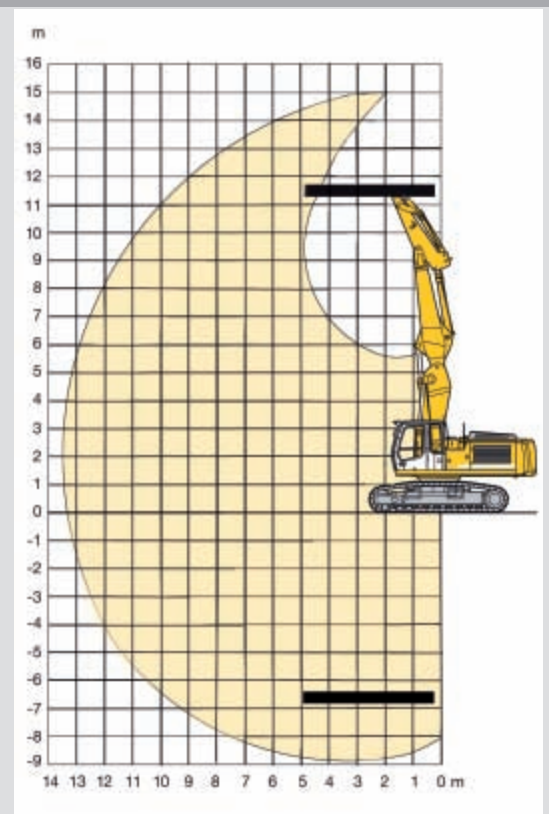
- a) Das Trägergerät für die Positionierung des Anbaugerätes und als Energielieferant für den Betrieb.
- b) Das Anbaugerät mit den jeweils erforderlichen Bohreinrichtungen für Spreng- oder aber auch Ankerarbeiten.



Die Bohr- und Ankerarbeiten können in unterschiedlichen Lagen ausgeführt werden.

Vertikal, nach unten und nach oben.
Die Reichweite beträgt bis 16 Meter.

Horizontal 360° schwenkbar und je nach Trägergerät 16 Meter Höhe und 10 Meter Tiefe ab Standfläche des Baggers.



Bedienung:

Die Bohreinrichtung wird mittels Fernsteuerung bedient.

Umwelt:

Alle Geräte sind mit Russpartikelfilter ausgerüstet. Das Hydrauliköl ist biologisch abbaubar. Durch Zugabe von Wasser wird die Staubbildung weitgehendst eliminiert.

